

Торговое помещение, площадь 230 м.кв.

г. Санкт-Петербург Ленинский проспект д 121

Об объекте

Общая площадь: 230 м²

Аренда в месяц: 552 000 ₽/мес.

Аренда за 1 м²: 2 400 ₽

Срок сдачи: Свободно

Налоги: НДС по ставке 0% (УСН)

Предоплата: За текущий месяц

Высота потолков: Не менее 3,5 м

Разрешенная мощность: Не менее 25 кВт

Парковка: До 20 машиномест

Отдельный вход с улицы: Есть

Загрузка-выгрузка: Есть

Описание

Помещение под торговлю, офис, услуги с высоким пешеходным трафиком Торговый зал 115 кв.м
Фасадные витрины

Основные показатели

- Первая линия застройки
- До 20 машиномест
- Не менее 3,5 м

Технические условия

- Не менее 25 кВт
- Приточно-вытяжная
- Охранно-пожарная сигнализация
- Стандартная отделка

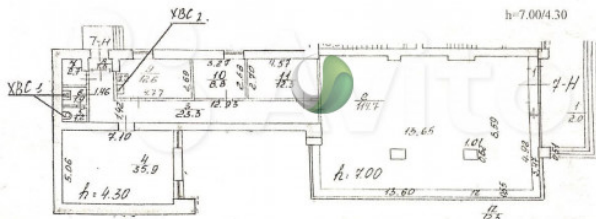
В не посредственной близости находится

- Продуктовый супермаркет
- Супермаркет товаров для дома
- Супермаркет бытовой техники и электроники
- Гипермаркет одежды и обуви
- Мебельный салон
- Отделы одежды и обуви, товаров для дома
- Фаст-фуд
- Ресторан
- Отделение банка
- Аптека
- Сотовые операторы



Адрес объекта: г. Санкт-Петербург, Ленинский проспект, дом 121, литера А
 Описательный адрес: г. Санкт-Петербург, Ленинский проспект, дом 121
 Наименование объекта:
 Номер объекта: 7-Н
 Этаж: 1
 Назначение объекта: нежилое
 Площадь объекта: 229,3 кв. м

1 этаж



- граница итеричного объекта недвижимости